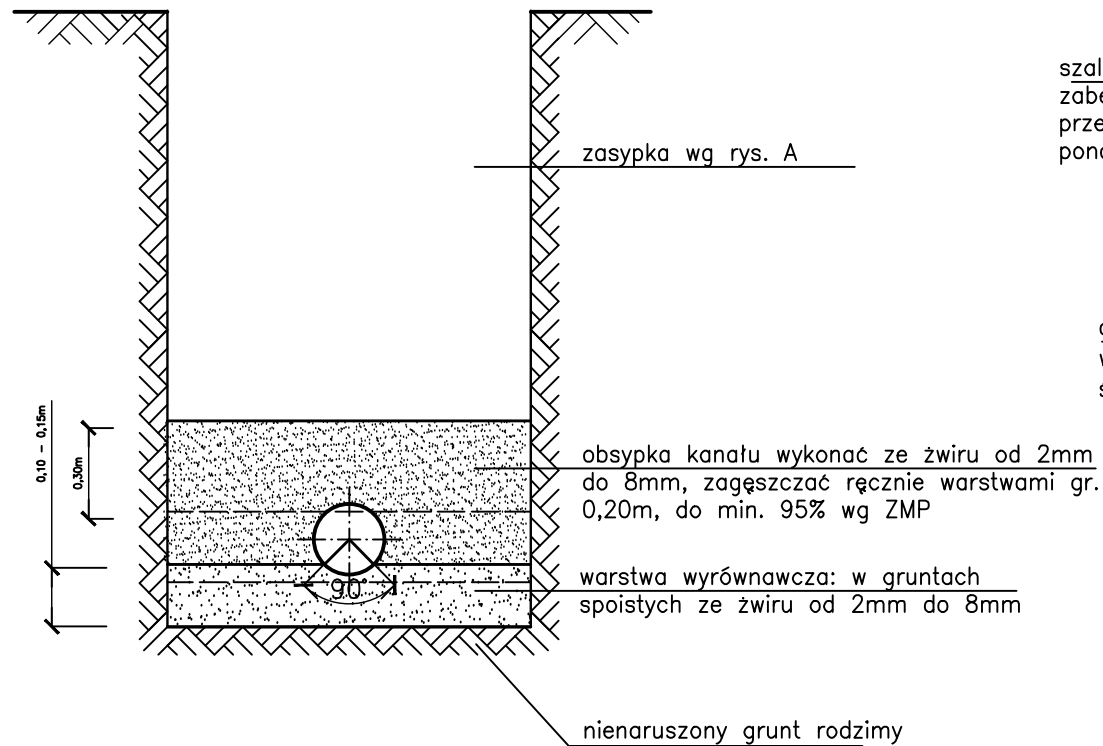
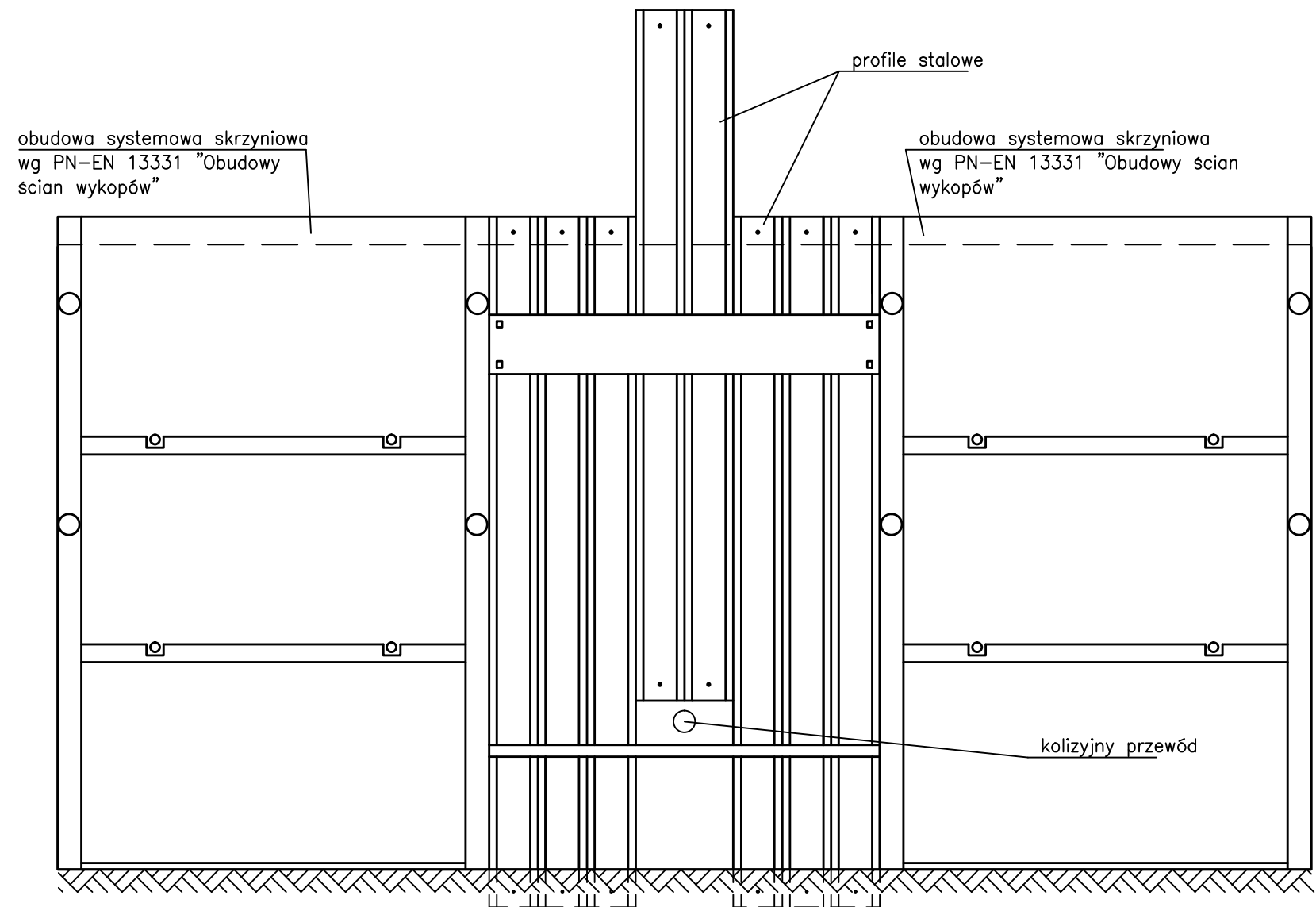


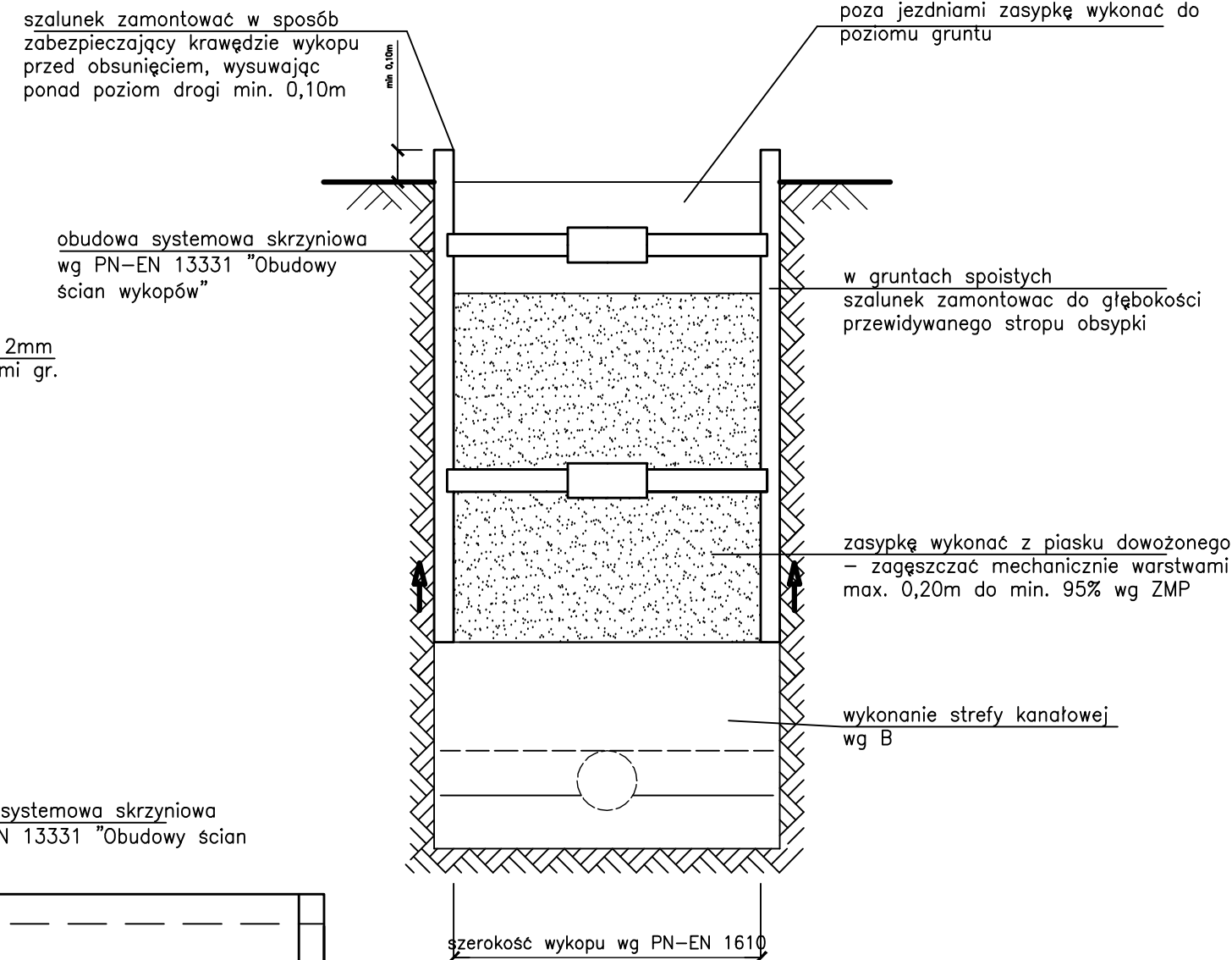
B – SPOSÓB WYKONANIA STREFY KANAŁOWEJ




C – SPOSÓB ZABEZPIECZENIA WYKOPU



A – SPOSÓB ZABEZPIECZENIA WYKOPU I WYKONANIA ZASYPKI



- UWAGI:
1. W podsypce należy wykonać pogłębienia pod kielichy
  2. Zagęszczenie w obrębie pachwin rur wykonane musi być ze szczególną starannością

 <b>ZAKŁAD PROJEKTOWO-BUDOWLANY</b> <b>KOLEKTOR</b> 64-100 LESZNO ul. Kmicica 69 tel/fax 65 526-77-00		<b>ZAMAWIAJĄCY INWESTOR</b> <b>GMINA OSIECZNA</b> <b>UL. POWSTAŃCÓW WIELKOPOLSKICH 6</b> <b>64-113 OSIECZNA</b>				
		<b>OBIEKT I TREŚĆ RYSUNKU</b>				
		<b>SCHEMAT POSADOWIENIA PRZEWODÓW</b>				
<b>ROZBUDOWA KANALIZACJI SANITARNEJ W UL. ŚWIERKOWEJ I MODRZEWIOWEJ W KĄKOLEWIE</b>						
<b>ZESPÓŁ PROJEKTOWY</b>		<b>PODPIS</b>	<b>SKALA</b>	<b>NUMER RYSUNKU</b>		
<b>PROJEKTANT</b>	mgr inż. K. JANIĄK uprawnienia projektowe nr 675/65/Lo specjalność instalacyjno – inżynierska członek WOIB w Poznaniu nr ewid. WKP/IS/1611/01		— — — — —	05.00		
<b>SPRAWDZAJĄCY</b>	mgr inż. M. JANIĄK uprawnienia spr. nr 41/w/94/Lo specjalność instalacyjno – inżynierska		<b>DATA OPRACOWANIA</b>	<b>BRANŻA</b>	<b>STADIUM</b>	<b>NR OBIEKTU</b>
<b>ASYSTENT</b>	mgr inż. A. RATAJSZCZAK		10.2013	IS	PB/PW	I